

BREMSKERL 208

Anwendungsbereich Bremsklotzsohle L-Niveau
für den Schwerlast- und Personenverkehr
Reibwerte zwischen LL - und K - Niveau

Beschreibung massegepreßter kautschukgebundener Reibbelag
asbestfrei mit Metallfasern

Farbe grau

Technische Daten

mittlerer dynamischer Reibwert μ_m (trocken) **0,16 - 0,26**

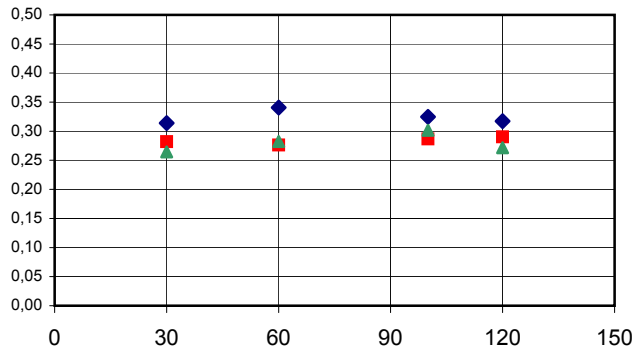
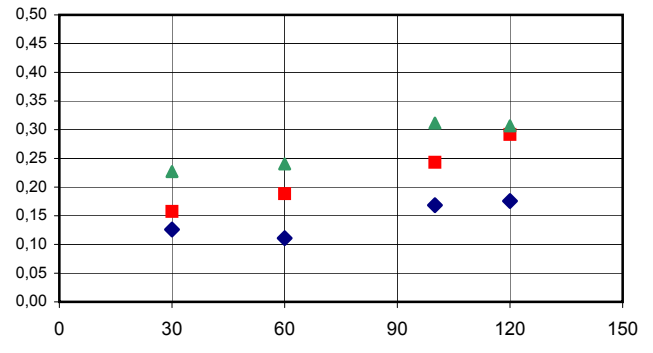
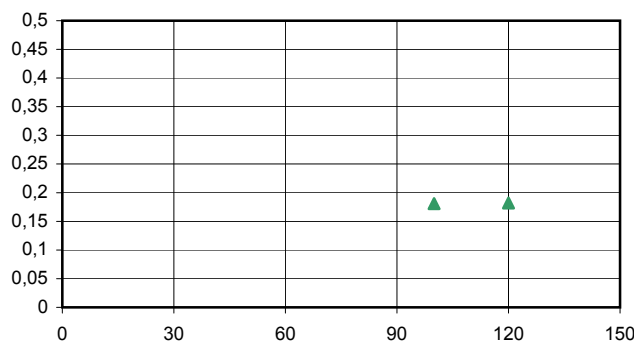
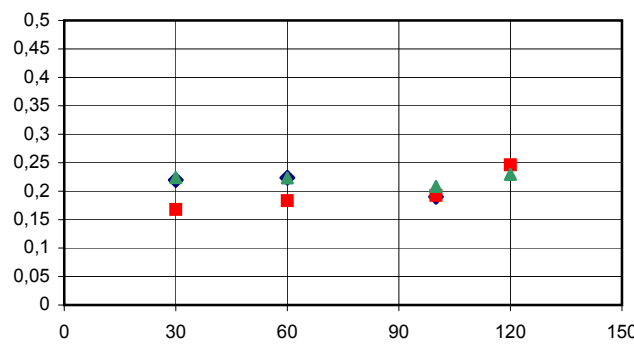
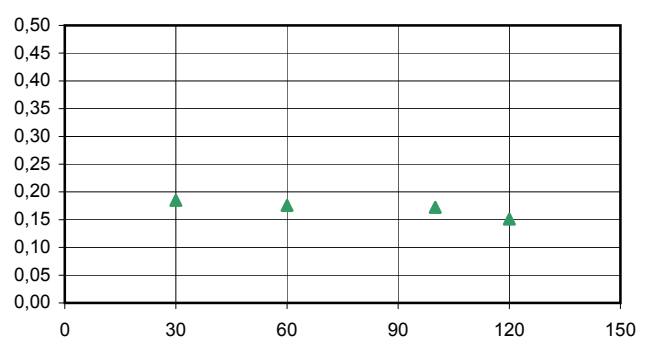
Belastbarkeit

maximale Flächenpressung **250 N/cm²**
maximale Gleitgeschwindigkeit **45 m/s**

Maximaltemperatur im Dauerbetrieb **350 °C**
kurzzeitige Temperaturbelastung möglich bis **550 °C**

Härte bei 20 °C	DIN 53456	870 daN/cm²
Zugfestigkeit bei 20 °C	DIN 53455	50 daN/cm²
Schlagzähigkeit bei 20 °C	DIN 53453	6 daN*cm/cm²
Dichte	DIN 53479	2,31 g/cm³

BREMSKERL 208

2,5t **μ trocken** v_0 [km/h]**2,5t** **μ naß** v_0 [km/h]**9 t** **μ trocken** v_0 [km/h]**11,25t** **μ trocken** v_0 [km/h]**11,25 t; μ trocken; $T_a=100^\circ\text{C}$**  v_0 [km/h]